

股票代號:9928



中 國 電 視 公 司  
法 人 說 明 會

2017年11月29日



# 免責聲明

- 1.本簡報財務數字係根據國際財務報導準則編製，合併數字係經由會計師核閱簽證。
- 2.有關本公司財務、業務上說明，可能與未來實際營運存有差異，本公司不負責隨時提醒或更新。
- 3.本簡報及內容非經公司書面許可，任何第三者不得任意取用。

旺-旺®



中時  
CHINA TIMES GROUP  
集團

中視

# 議程大綱

- 一、公司簡介
- 二、財務概況
- 三、營運說明及未來展望
- 四、企業社會責任

旺-旺®



中時  
CHINA TIMES GROUP  
集團

中視

# 一、公司簡介

優質  
節目

專業  
新聞

普及  
收視



1968  
成立

以中國廣播公司為中心，結合民營廣播電台及有志於電視事業之工商文化界人士，共同集資創辦，並於1969年開始試播。

1999  
上市

中視股票公開上市，成為臺灣第一家股票上市媒體，為臺灣電視事業開啟跨世紀的新頁。

2014  
-2017

中視全新「高畫質自動播出平台」正式全面上線，中視所有頻道（包括中視無線台、中視HD頻道、中視綜藝台與中視新聞台）全面提升為高畫質播出，提供觀眾更佳收視感受。

現有中視綜合台（主頻）、中視新聞台CTV News Channel、中視經典台CTV-Classic、中視菁采台CTV-BRAVO。

中時  
CHINA TIMES GROUP  
集團

中視

# CTV 中視家族頻道



CTV 中視  
中視綜合台

2012年起  
中視家族頻道

中視菁采台

全面數位化

電視、電腦、手機、網路、  
車上電視、MOD皆可看

2015年起

全面高畫質播出

中視新聞台

中視經典台

中時  
CHINA TIMES GROUP  
集團



## 二、財務狀況~1

### (一)合併財報簡易綜合損益表

單位:新台幣千元	2017年1月至9月	2016年1月至9月	%
	金額	金額	
營業收入淨額	541,758	564,212	-4%
營業毛損	(207,910)	(111,266)	87%
毛利率%	(38)	(20)	90%
營業淨損	(350,280)	(246,960)	42%
營業外收入及支出	140,076	62,630	124%
稅前淨損	(210,204)	(184,330)	14%
本期淨損(歸屬於母公司業主)	(219,472)	(184,400)	19%
基本每股虧損/NT\$(a)	(1.87)	(1.39)	35%
每股淨值/NT\$(b)	4.86	3.99	22%

(a)基本每股盈餘以加權平均流通在外股數計算

(b)每股淨值以流通在外股數計算

旺-旺®



中時  
CHINA TIMES GROUP  
集團

中視

## 二、財務狀況~2

### (二)合併財報簡易資產負債表

單位:新台幣千元	2017年9月30日		2016年9月30日		%
	金額	%	金額	%	
總資產	3,902,181	100%	4,189,208	100%	-7%
不動產、廠房及設備	2,966,647	76%	3,112,390	74%	-5%
總負債	3,169,101	81%	3,659,057	87%	-13%
借款(c)	2,239,000	57%	2,655,000	63%	-16%
權益總計	733,043	19%	530,116	13%	38%
財務比率					
流動比率	22%		18%		22%
速動比率	15%		11%		36%

(c)借款:包含短期借款、長期借款





### 三、營運說明及未來展望





# (一)106年度季收視率報告~1

中視106年度全頻(週一0200~週日2559)季收視率: 資料期間: 106/1/1~106/11/5

Target \ Quarter	第一季	第二季	第三季	第四季
A4+	0.24	↓ 0.23	↑ 0.27	↑ 0.28
A20-44	0.16	0.16	↑ 0.20	↑ 0.22

中視106年度週間(週一0200~週五2159)季收視率:

Target \ Quarter	第一季	第二季	第三季	第四季
A4+	0.17	↓ 0.16	↑ 0.20	↑ 0.22
A20-44	0.09	↓ 0.08	↑ 0.11	↑ 0.13

中視106年度週末(週五2200~週日2559)季收視率:

Target \ Quarter	第一季	第二季	第三季	第四季
A4+	0.40	0.40	↑ 0.41	↑ 0.42
A20-44	0.32	↑ 0.34	↑ 0.39	↑ 0.40



# (一)106年度季收視率報告~2

106.7.1~106.11.5 無線四台季全頻(02:00-25:59)收視率 & 占有率

Target	Variable	Month \ Channel	中視	台視	華視	民視
A4+	收視率	第四季	↑ 0.28	↓ 0.27	↓ 0.23	↑ 0.68
		第三季	0.27	0.31	0.25	0.65
	占有率	第四季	↑ 19%	↓ 18%	↓ 16%	↑ 47%
		第三季	18%	21%	17%	44%
A20-44	收視率	第四季	↑ 0.22	↓ 0.19	↓ 0.14	↑ 0.35
		第三季	0.20	0.21	0.17	0.33
	占有率	第四季	↑ 24%	↓ 21%	↓ 16%	↑ 39%
		第三季	22%	23%	18%	36%



# (二)106年度第四季重點業務~1

## 精心選購週間八點檔戲劇：

時間	日期/劇名	日期/劇名	日期/劇名	時間
20:00	10/10-12/7 我的寶貝四千金 (84集) 本國自製 一天兩集新播	12/7-12/25 稍息立正我愛你 (24集) 本國自製 一天兩集	12/25-12/29 軍師聯盟(上) (6集/42集) 107/2/21播畢 陸劇；新播 一首一重	20:00
21:00				21:00



中時  
CHINA TIMES GROUP  
集團

中視

# (二)106年度第四季重點業務~2

## 週末綜藝— 實境遊戲 & 歌唱選秀

時間	週六	週日	時間
20:00			20:00
21:00			20:30
22:00			21:00
23:00			21:30

## 中國新歌聲 11月12日首播

電視音樂選秀節目，四位導師: 周杰倫、汪峰、那英、庾澄慶。



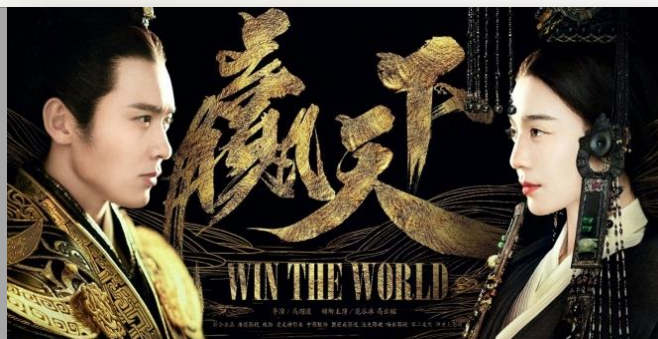
# (三)107年度八點檔「好戲在中視」



107.01.01~107.02.21  
大陸劇『軍師聯盟(上)』



107.02.21~107.04.13  
本國自製劇『軍官·情人』



贏天下



戀愛鄰距離



那年花開月正圓



# (四)12/4 起週一至週五 1800新聞再出擊

節目類型：新聞脫口秀

播出時間：週一至週五 1800~1830

節目名稱：【**雯雯批踢踢**】

主持人：戴立綱

佈景：中視虛擬棚

主持人造型：主要以獵裝，另針對不同主題可變裝。



戴立綱小檔案：中視中天氣象主播  
中天新聞龍捲風主持人



中時  
CHINA TIMES GROUP  
集團

中視

# (五)可置入型節目營運規劃~1

## 強化資訊型節目營運效益



### 商品

- 商品開發
- 商品評選
- 合作條件
- 簽約流程

### 節目

- 10月份-
- 聰明buy金女
- 樂活有方
- 冰冰show

### 業務

- 節目冠名
- 節目置入
- 商品導購(Call Center及EC平台)

# (五)可置入型節目營運規劃~2

## 開發明星商品，制訂完整流程

### 商品開發

- (1) 供應商洽談。 (2) 商品開發。 (3) 商品提報單彙整。

①

### 商品評選

- (1) 每月召開兩次商品審議會。 (2) 確認商品賣點、組合、售價、進價及節目資源。
- (3) 確認置入銷售節目。 (4) 簽訂商品合約。

②

### 節目導購

- (1) 安排商品製播會議。 (2) 節目錄製、排播。 (3) 客服教育訓練。
- (4) 每周節目來電與成交報表。 (5) 每周節目效益評估報告。

③

### 商品請款

- (1) 每月與客服單位對帳、開立發票請款、庫存管理。
- (2) 每月與供應商對帳、請款、庫存管理。 (3) 商品銷售報表與產值分析表。

④





# (六)除夕特別節目

播出時間：107/2/15日週三(除夕)2100~2400(暫定)

## (一) 棚內錄製+外景實鏡

棚內：歌舞 & 戲劇表演

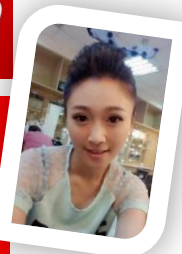
外景：透過鏡頭記錄來賓「台上一分鐘、台下十年功」(減重、舞蹈學習...等)

## (二) 主key主持人：白冰冰&康康

外景主持人：中天主播簡至豪 + 張文綺  
黃鐙輝 + 郭婷筠

## (三) 節目規劃：

1. 以資深藝人為主體，結合中生代、新生代歌手，在薪傳主軸下，以紅白大賞對抗賽方式進行。
2. 從紅白兩隊每位來賓的名單決定，開始展開實鏡拍攝，至主持人登門拜訪、討論表演內容，以及來賓為演出所做的各項訓練，到最後站在舞台上進行最華麗的演出為止，均將呈現在觀眾眼前。
3. 舞台演出將設計多樣化橋段進行對抗，如歌仔戲PK、脫口秀PK、與巨星對唱的經典再現等等，讓觀眾感受節目的豐富與節目製作的用心。



中時  
CHINA TIMES GROUP  
集團

中視

# (七)跨年晚會~1

旺-旺®



中時  
CHINA TIMES GROUP  
集團

中視

# (七)跨年晚會~2



直播平台規劃

## 全媒體資源整合 創造最廣收視群

1. 三立新聞網
2. MOD三立綜合台
3. YOUTUBE

【有線頻道 雙頻同步】

1. 三立台灣台
2. 中視無線台



旺-旺



中時  
CHINA TIMES GROUP  
集團

中視

# 四、企業社會責任~中視愛心基金會

辦理社會公益慈善活動、關懷弱勢團體、提供急難救助、發揚愛心精神為目的

中視愛心基金會舉辦南港社區家庭日活動  
與南港家扶中心共度溫馨親子日(106/9/27)



中視愛心基金會舉辦南港社區家庭日活動  
邀請家扶中心親子家庭觀賞<TMD天堂>影片欣賞會，共度溫馨家庭日



南港家扶中心王金敦主任致贈感謝狀  
由中視愛心基金會董事長胡雪珠代表接受

<偏鄉服務 健康照護> 為偏遠地區民眾提供健康醫療諮詢保健服務

中視愛心基金會為關懷偏鄉地區學童及鄉民醫療保健與健康管理，與台灣大學醫學系及中國醫藥大學牙醫系辦理「偏鄉服務 健康照護」專案



台灣大學醫學院醫學系師生暑期台東服務團

106年7月3日-10日在台東縣達仁鄉義診、衛教、家庭訪視，關心當地居民的健康狀況，提升當地居民對健康議題的重視。



中視愛心基金會關懷獨老 贈紅包送年菜 (106/1/25)



為了讓獨居長輩與經濟弱勢家庭能在除夕夜安心過年，台北市社會局與中視慈善愛心基金會等75個民間團體，共捐出1221份年菜、年節禮品，並由志工親送到長輩家中，中視慈善愛心基金會董事長胡雪珠也送給獨居長者每人1000元紅包，希望大家過個好年。

做一個愛的守護天使 (105/11/15)

長期照顧服務是一項具備專業、愛心與耐心的工作，中視愛心基金會為喚起社會大眾對長期照顧工作的認識、重視、尊重及認同，特別與天主教永和耕莘醫院合作，以實際的行動支持長期照顧服務員課程研習。104年至今，已有60名經濟弱勢家庭學員經過完整豐富的學科及術科的研習獲得結業證書及中視愛心基金會獎勵金及獎狀。

今天在永和班學員的頒獎典禮上，中視愛心基金會胡雪珠董事長與永和耕莘醫院廖茂宏副院長共同主持頒獎儀式，胡董事長表示，很高興看到有愈來愈多的年輕人投入長照服務，在我們共同迎接高齡化社會的同時，在民間對於長期照顧服務之需求與日俱增，期盼未來有更多的人投入長照服務的行列，無論是投入職場或照顧身邊的家人，胡董事長勉勵獲獎學員成為未來長照服務的優質典範。



中時  
CHINA TIMES GROUP  
集團

中視

# 四、企業社會責任~新聞報導

多元化新聞報導，探索本土關懷及人文素養深入社會各角落，寓教於樂



# 四、企業社會責任~優質節目

中視60分鐘-105、106年醫療優質形象報導獎及入圍獎項



手牽手樂公益-105年第十屆扶輪公益新聞金輪獎(樂公益專題佳作獎)



**中時**  
CHINA TIMES GROUP  
**集團**

**中視**

旺-旺®



# 謝謝指教



中時  
CHINA TIMES GROUP  
集團

中視