



CHINA TELEVISION COMPANY Investor Conference

2017/11/29



Disclaimer

1. The financial numbers hereby are based on International Financial Reporting Standards (IFRS). Consolidated numbers were reviewed and audited by CPA.
2. Actual results of operations , financial conditions or business may differ. We will not be responsible to remind or update at any time.
3. This presentation isn't allowed to be disclosed to 3rd parties without CTV's written permission.



Content

- 一、 Company Profile
- 二、 Financial Profile
- 三、 Business Profile and Future Outlook
- 四、 Corporate Social Responsibility



一、Company Profile

優質
節目

專業
新聞

普及
收視

旺-旺®



1968
成立

以中國廣播公司為中心，結合民營廣播電台及有志於電視事業之工商文化界人士，共同集資創辦，並於1969年開始試播。

1999
上市

中視股票公開上市，成為臺灣第一家股票上市媒體，為臺灣電視事業開啟跨世紀的新頁。

2014
-2017

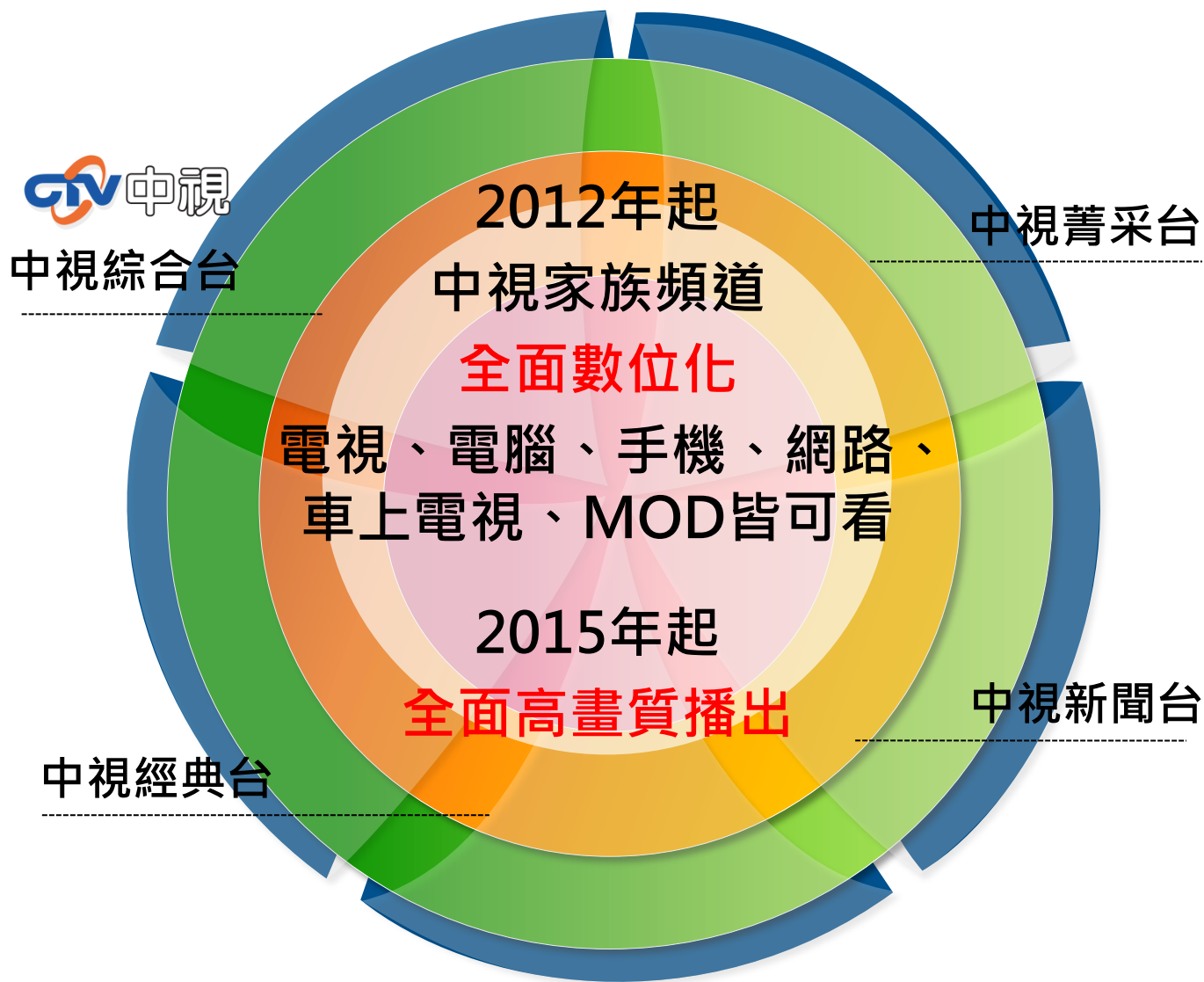
中視全新「高畫質自動播出平台」正式全面上線，中視所有頻道（包括中視無線台、中視HD頻道、中視綜藝台與中視新聞台）全面提升為高畫質播出，提供觀眾更佳收視感受。

現有中視綜合台（主頻）、中視新聞台CTV News Channel、中視經典台CTV-Classic、中視菁采台CTV-BRAVO。

中時
CHINA TIMES GROUP
集團

中視

CTV Family Channel



中時
CHINA TIMES GROUP
集團



二、Financial Profile~1

Unit:NT in Thousand	2017 Jan-Sep	2016 Jan-Sep	%
	amount	amount	
Net Sales	541,758	564,212	-4%
Gross Loss	(207,910)	(111,266)	87%
Gross Loss%	(38)	(20)	90%
Operating Loss	(350,280)	(246,960)	42%
Non-operating Income and Expenses	140,076	62,630	124%
Loss before tax	(210,204)	(184,330)	14%
Net Loss(Attributed to owners of parent)	(219,472)	(184,400)	19%
EPS/NT\$(a)	(1.87)	(1.39)	35%
Net Value Per Share/NT\$(b)	4.86	3.99	22%

(a)EPS was calculated based on total weighted-averaged outstanding shares.

(b)Net Value Per Share was calculated on total outstanding shares.



二、Financial Profile~2

(二) B/S of CTV (Consolidated)

Unit:NT in Thousand	2017/9/30		2016/9/30		%
	amount	%	amount	%	
Total Assets	3,902,181	100%	4,189,208	100%	-7%
Property,Plant&Equipment	2,966,647	76%	3,112,390	74%	-5%
Total Liabilities	3,169,101	81%	3,659,057	87%	-13%
Interest-bearing Debt(c)	2,239,000	57%	2,655,000	63%	-16%
Total Equity	733,043	19%	530,116	13%	38%
Key Financial Ratios					
Current Ratio	22%		18%		22%
Quick Ratio	15%		11%		36%

(c)Interest-bearing Debt : short/long-term borrowings.





三、Business Profile and Future Outlook



(一)2017 Quarter Ratings ~1

Date: 106/1/1~106/11/5

CTV 2017 Full Channel (Monday0200~Sunday2559) Quarter Ratings :

Target \ Quarter	Q1	Q2	Q3	Q4
A4+	0.24	↓ 0.23	↑ 0.27	↑ 0.28
A20-44	0.16	0.16	↑ 0.20	↑ 0.22

CTV 2017 Weekdays(Monday0200~ Friday 2159) Quarter Ratings :

Target \ Quarter	Q1	Q2	Q3	Q4
A4+	0.17	↓ 0.16	↑ 0.20	↑ 0.22
A20-44	0.09	↓ 0.08	↑ 0.11	↑ 0.13

CTV 2017 Weekend(Friday2200~Sunday2559) Quarter Ratings :

Target \ Quarter	Q1	Q2	Q3	Q4
A4+	0.40	0.40	↑ 0.41	↑ 0.42
A20-44	0.32	↑ 0.34	↑ 0.39	↑ 0.40



(一) 2017 Quarter Ratings ~2

2017.7.1~2017.11.5 Wireless Four Channels Quarter Full Channel(02:00-25:59) Ratings & Share

Target	Variable	Month \ Channel	CTV	TTV	CTS	FTV
A4+	ratings	Q4	↑ 0.28	↓ 0.27	↓ 0.23	↑ 0.68
		Q3	0.27	0.31	0.25	0.65
	share	Q4	↑ 19%	↓ 18%	↓ 16%	↑ 47%
		Q3	18%	21%	17%	44%
A20-44	ratings	Q4	↑ 0.22	↓ 0.19	↓ 0.14	↑ 0.35
		Q3	0.20	0.21	0.17	0.33
	share	Q4	↑ 24%	↓ 21%	↓ 16%	↑ 39%
		Q3	22%	23%	18%	36%



(二) 2017 Q4 Key Business~1

Weekdays Drama:

時間	日期/劇名	日期/劇名	日期/劇名	時間
20:00	10/10-12/7 我的寶貝四千金 (84集) 本國自製 一天兩集新播	12/7-12/25 稍息立正我愛你 (24集) 本國自製 一天兩集	12/25-12/29 軍師聯盟(上) (6集/42集) 107/2/21播畢 陸劇；新播 一首一重	20:00
21:00				21:00



中時
CHINA TIMES GROUP
集團

中視

(二)2017 Q4 Key Business~2

Weekend Entertainment— Reality Game & Music Talent Shows

時間	週六	週日	時間
20:00			20:00
21:00			20:30
22:00			21:00
23:00			21:30

SING CHINA 11/22 Premiere

TV music talent shows , four tutors : 周杰倫、汪峰、那英、庾澄慶。



(三)2017 Great Drama In CTV



107.01.01~107.02.21
大陸劇『軍師聯盟(上)』



107.02.21~107.04.13
本國自製劇『軍官·情人』



贏天下



戀愛鄰距離



那年花開月正圓



(四)12/4 Monday ~Friday 1800 Program

Program Types : News Talk Show

Broadcast : Monday ~ Friday 1800~1830

Program Name: 【**霎霎批踢踢**】

Host : 戴立綱

Stage Set : CTV Virtual Studio

Host Modeling : The host wears hunting outfit and challenges difference styles , according to the subjects.



戴立綱小檔案 : 中視中天氣象主播
中天新聞龍捲風主持人



中時
CHINA TIMES GROUP
集團

CTV 中視

(五) Embedded Program Operating Planning ~1

Strengthen the operational efficiency of information programs

Product

- Product development
- Product selection
- Cooperation conditions
- Signing process

Program

- October-
- 聰明buy金女
- 樂活有方
- 冰冰show

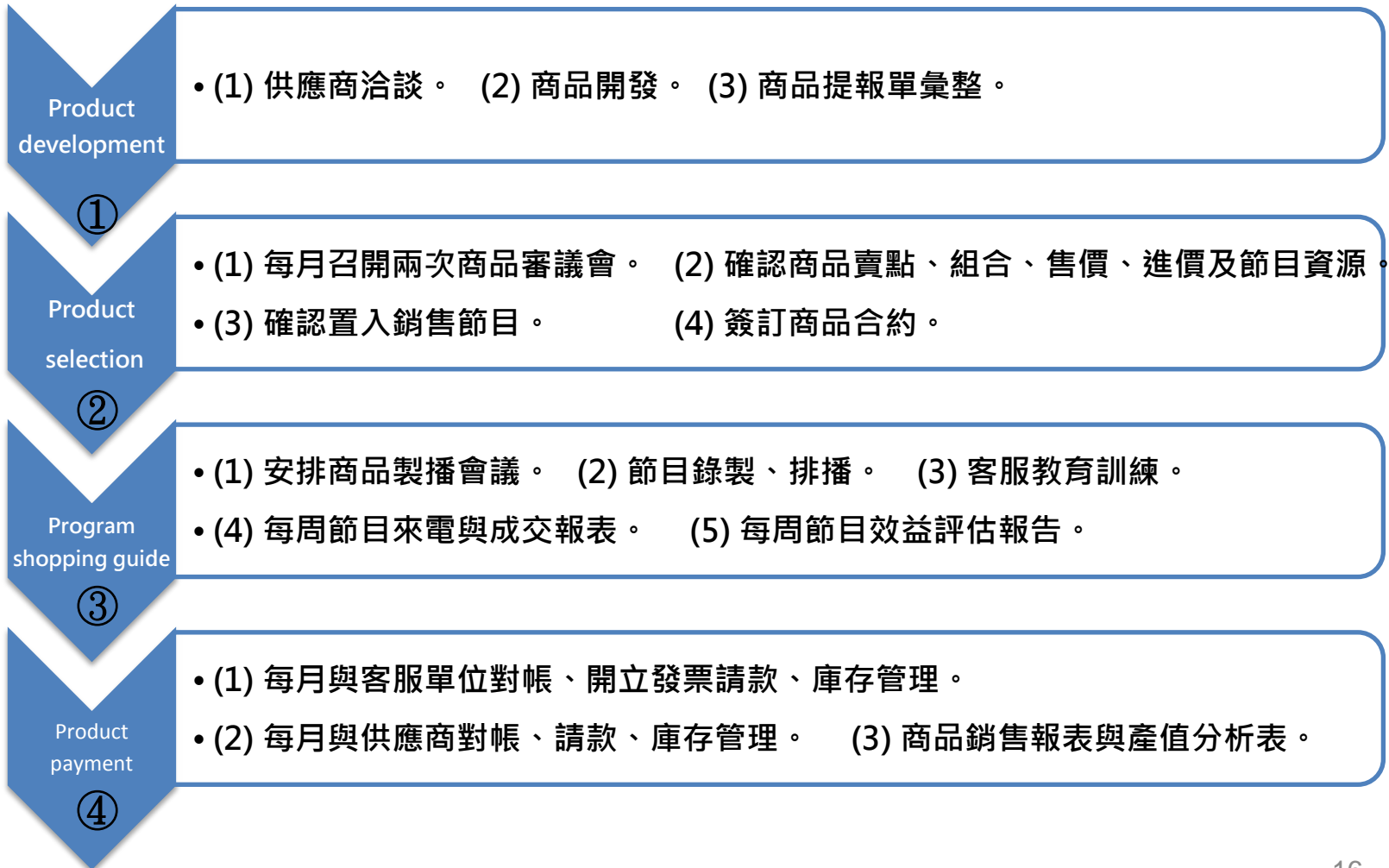
Business

- Program sponsor
- Program placement
- Product shopping guide(Call Center and EC Platform)



(五) Embedded Program Operating Planning ~2

Develop key products and complete process



(六) New Year's Eve Special Program

Broadcast : 2018/2/15 Wednesday(New Year's Eve)2100~2400(Tentative)

(一) Studio shoot + Real location video

Studio inside: 歌舞 & 戲劇表演

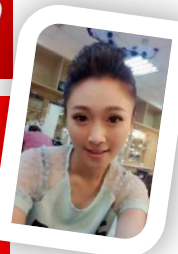
Outdoor scene:透過鏡頭記錄來賓「台上一分鐘、台下十年功」(減重、舞蹈學習...等)

(二) Main host : 白冰冰&康康

Outdoor host : 中天主播簡至豪 + 張文綺
黃鐙輝 + 郭婷筠

(三) Program planning :

1. 以資深藝人為主體，結合中生代、新生代歌手，在薪傳主軸下，以紅白大賞對抗賽方式進行。
2. 從紅白兩隊每位來賓的名單決定，開始展開實鏡拍攝，至主持人登門拜訪、討論表演內容，以及來賓為演出所做的各項訓練，到最後站在舞台上進行最華麗的演出為止，均將呈現在觀眾眼前。
3. 舞台演出將設計多樣化橋段進行對抗，如歌仔戲PK、脫口秀PK、與巨星對唱的經典再現等等，讓觀眾感受節目的豐富與節目製作的用心。



中時
CHINA TIMES GROUP
集團

中視

(七) New Year's Eve Party ~1



(七) New Year's Eve Party ~2



直播平台規劃

全媒體資源整合 創造最廣收視群

1. 三立新聞網
2. MOD三立綜合台
3. YOUTUBE

【有線頻道 雙頻同步】

1. 三立台灣台
2. 中視無線台



旺-旺



中時
CHINA TIMES GROUP
集團

中視

四、Corporate Social Responsibility~CTV Charities Aid Foundation

Sponsor social charity activities , care for vulnerable groups , provide emergency relief and promote the spirit of love.

中視愛心基金會舉辦南港社區家庭日活動
與南港家扶中心共度溫馨親子日(106/9/27)



中視愛心基金會舉辦南港社區家庭日活動
邀請家扶中心親子家庭觀賞<TMD天堂>影片欣賞會，共度溫馨家庭日



南港家扶中心王金敦主任致贈感謝狀
由中視愛心基金會董事長胡雪珠代表接受

<偏鄉服務 健康照護> 為偏遠地區民眾提供健康醫療諮詢保健服務

中視愛心基金會為關懷偏鄉地區學童及鄉民醫療保健與健康管理，與台灣大學醫學系及中國醫藥大學牙醫系辦理「偏鄉服務 健康照護」專案



台灣大學醫學院醫學系師生暑期台東服務團
106年7月3日-10日在台東縣達仁鄉義診、衛教、家庭訪視，關心當地居民的健康狀況，提升當地居民對健康議題的重視。



中視愛心基金會關懷獨老 贈紅包送年菜 (106/1/25)



為了讓獨居長輩與經濟弱勢家庭能在除夕夜安心過年，台北市社會局與中視慈善愛心基金會等75個民間團體，共捐出1221份年菜、年節禮品，並由志工親送到長輩家中，中視慈善愛心基金會董事長胡雪珠也送給獨居長者每人1000元紅包，希望大家過個好年。

做一個愛的護守天使 (105/11/15)

長期照顧服務是一項具備專業、愛心與耐心的工作，中視愛心基金會為喚起社會大眾對長期照顧服務的認識、重視、尊重及認同，特別與天主教永和耕莘醫院合作，以實際的行動支持長期照顧服務員課程研習。104年至今，已有60名經濟弱勢家庭學員經過完整豐富的學科及術科的研習獲得結業證書及中視愛心基金會獎勵金及獎狀。

今天在永和班學員的頒獎典禮上，中視愛心基金會胡雪珠董事長與永和耕莘醫院廖茂宏副院長共同主持頒獎儀式，胡董事長表示，很高興看到有愈來愈多的年輕人投入長照服務，在我們共同迎接高齡化社會的同時，在民間對於長期照顧服務之需求與日俱增，期盼未來有更多的人投入長照服務的行列，無論是投入職場或照顧身邊的家人，胡董事長長期勉勵獲獎學員成為未來長照服務的優質典範。



四、Corporate Social Responsibility ~ News Report

Diversify news coverage, explore local and humane care in all corners of the society.



四、Corporate Social Responsibility ~ High Quality Program

中視60分鐘-105、106年醫療優質形象報導獎及入圍獎項



手牽手樂公益-105年第十屆扶輪公益新聞金輪獎(樂公益專題佳作獎)





THANK YOU



中時
CHINA TIMES GROUP
集團

中視